

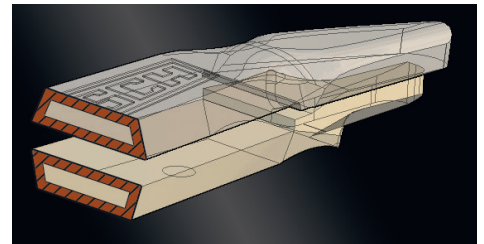
# MONTAGE VON MÄH-/ DOPPELFINGER



**EASY CUT II**  
by SCHUMACHER.

## MONTAGE MÄHFINGER EASY CUT II – ZUSAMMENSETZUNG UND FUNKTIONEN

Der Schumacher Mähfinger ist für Mähssysteme an Mähdrescher-Schneidwerken konzipiert und bietet in der Anwendung eine außerordentliche Stabilität. Die Mähfinger werden aus Stahl gefertigt und oberflächengehärtet. Somit sind die Mähfinger elastisch, gleichzeitig aber sehr verschleißfest - Einwirkungen von außen wie z. B. Steinschlag können sehr gut abgefedert werden.



### **SCHNITTKRAFT UND SICHERE MESSERFÜHRUNG - OBERE UND UNTERE GEGENSCHNEIDE**

Der Form des Schumacher Mähfingers ist durch das Kastenprinzip geprägt. Es entsteht ein paralleler Schnittspalt, der das Mähmesser sicher führt und den Wechselschnitt ermöglicht. Die Schnittkanten sind zudem ausgeformt, das heißt sie laufen spitz zu und sind durch ein spezielles Härteverfahren dauerhaft scharf und verschleißfest.

### **BEIDSEITIGE VERSCHRAUBUNG - STABILITÄT**

Der Schumacher Mähfinger ist so konzipiert, dass er beidseitig an der Winkelschiene verschraubt wird. Dadurch entsteht eine extreme Höhenstabilität. Die Montage mit Führungsplatten ermöglicht die Anpassung des Easy Cut Mähsystems an alle Winkelschienen- und Schneidwerkstypen.

### **»» FUNKTIONEN**

Mähfinger haben mehrere Funktionen im Mähdrescher-Schneidwerk. Sie dienen dem Mähmesser als Gegenschneide - wie bei einer Schere, denn die Messerklingen schneiden das Halmgut am Überschneidungspunkt mit der Gegenschneide. Sie führen und halten das Mähmesser im Schnittspalt. Und letztlich sind sie die Verbindung zur Winkelschiene des Schneidwerks.

Bei Fragen hilft Ihnen Ihr winkler Fachberater gerne weiter.

Stand Januar 2021

**winkler**  
  
Das passt.

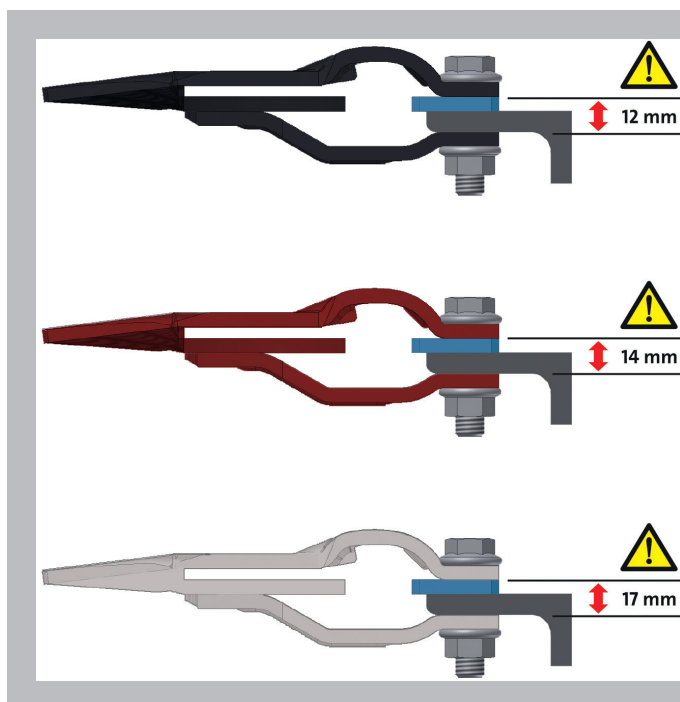
# MONTAGE VON MÄH-/ DOPPELFINGER

## MONTAGE MÄHFINGER EASY CUT II – ZUSAMMENSETZUNG UND FUNKTIONEN

### »»» AUFGABEN

- Gegenschneide für die Messerklingen
- Führung des Mähmessers im Schnittspalt
- Verbindung zur Winkelschiene im Schneidwerk

### »»» MONTAGE



Die Mähfinger gibt es in drei Typen, um bei unterschiedlichen Anbaumaßen (Höhe der Winkelschiene) immer einen geraden Schnittspalt zu gewährleisten.

- Mähfinger schwarz für Maß -x- 12 mm
- Mähfinger rot für Maß -x- 14 mm
- Mähfinger grau für Maß -x- 17 mm



Zahlreiche Mäh- und Doppelfindern finden Sie in unserem Katalog „Grünland- und Erntetechnik.“ Blättern Sie gleich online unter: [winkler.com/kataloge](http://winkler.com/kataloge)



Bei Fragen hilft Ihnen Ihr winkler Fachberater gerne weiter.

Stand Januar 2021

**winkler**  
Das passt.